



Inleiding

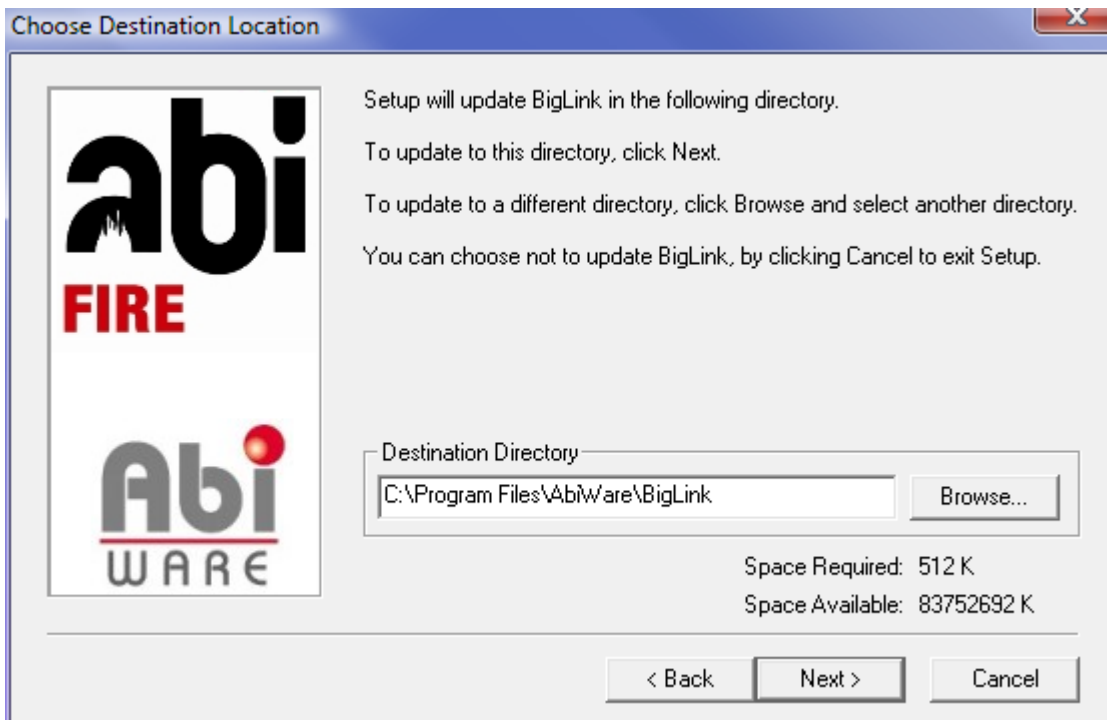
De koppeling met BIG Kaleidos voorziet in een link met AbiPlan, AbiDispatch en AbiRiskMatrix.

De link met BIG Kaleidos is een optie die vervat zit in de registratiesleutel van AbiFire. Uiteraard dient u te beschikken over een geldige licentie van BIG Kaleidos

Installatie BIGLink

Naast de BIG Kaleidos dient u het programma BIGLink te installeren.

U vindt de setup van dit programma "Setup BigLink.exe" terug op de AbiFire-CD of u kan dit downloaden via onze website www.abiware.be



Het BigLink programma is een addon op BIG Kaleidos en wordt standaard geïnstalleerd in de AbiWare-folder.

Na de installatie van BIG Kaleidos en de BigLink dient u in AbiPlan de juiste instellingen in te voeren. Dit wordt verder besproken in deze nota.



link met AbiPlan

AbiPlan omvat het beheer van :

- straten
- dossiers (risicovolle bedrijven, inrichtingen,...)
- rampenplannen

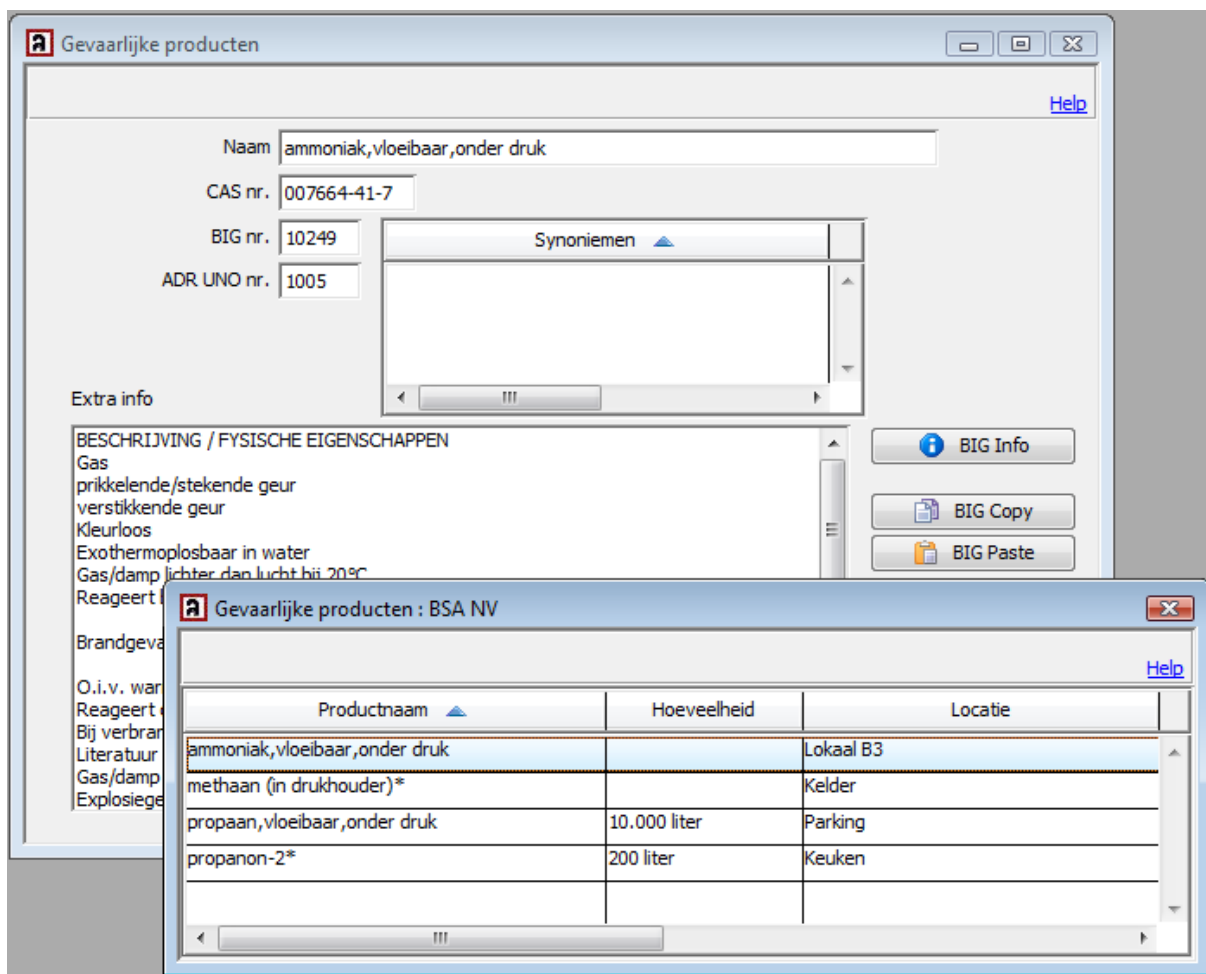
AbiPlan integreert alle gegevens met betrekking tot deze “hoofdobjecten” in één centrale kennisgegevensbank.

AbiPlan omvat verschillende soorten informatieobjecten : algemene gegevens, contactgegevens, hydranten, gevaarlijke producten, plannen, reisroute, alarmgegevens, externe documenten, ...

Voor elk bedrijf kan u bijhouden welke risicovolle producten worden bijgehouden:

- productnaam
- hoeveelheid
- locatie
-

Dit is gekoppeld aan een productfiche met de identificatiegegevens van het product.



Gevaarlijke producten

Naam: ammoniak, vloeibaar, onder druk
 CAS nr.: 007664-41-7
 BIG nr.: 10249
 ADR UNO nr.: 1005

Synoniemen

Extra info

BESCHRIJVING / FYSISCH EIGENSCHAPPEN
 Gas
 prikkelende/stekende geur
 verstikkende geur
 Kleurloos
 Exothermoplosbaar in water
 Gas/damp lichter dan lucht bij 20°C
 Reageert met

Brandgevaar

O.i.v. van

Reageert met

Bij verbranding

Literatuur

Gas/damp

Explosiegevaar

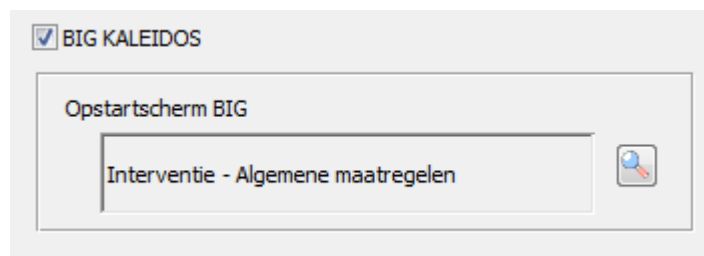
Gevaarlijke producten : BSA NV

Productnaam	Hoeveelheid	Locatie
ammoniak, vloeibaar, onder druk		Lokaal B3
methaan (in drukhouder)*		Kelder
propanon, vloeibaar, onder druk	10.000 liter	Parking
propanon-2*	200 liter	Keuken

Instellingen

Voorkeuren AbiPlan (menu Initialisaties)

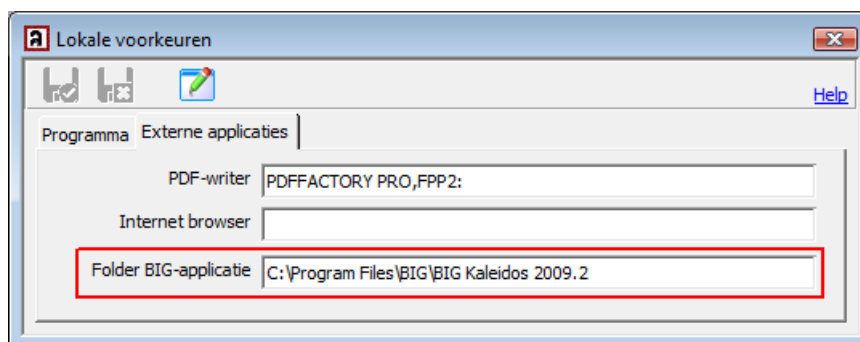
In de voorkeuren van AbiPlan stelt u in of u BIG Kaleidos gebruikt.



U bepaalt tevens het opstartscherm dat u krijgt als u informatie over een bepaald product in BIG Kaleidos opvraagt. Deze functionaliteit is beschikbaar vanaf BIG Kaleidos versie 2010.01

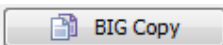


Lokale voorkeuren (menu Bestand)

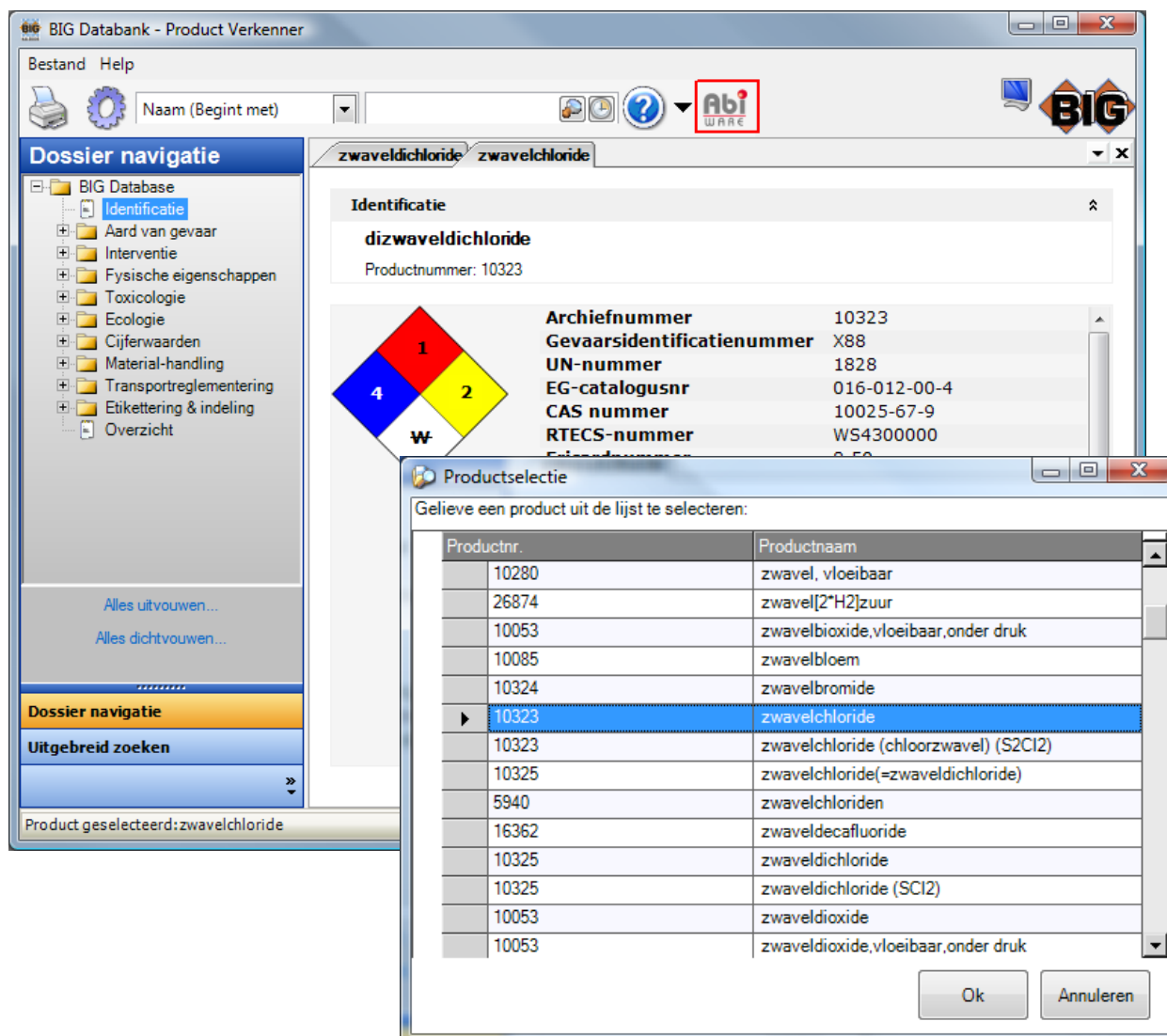


In de lokale voorkeuren (werkstation gebonden) bepaalt u de folder waar de BIG-applicatie zich bevindt. De padnaam van deze folder wordt bewaard in het bestand ABIFIRE.INI
BIG_PATH=C:\Program Files\BIG\BIG Kaleidos 2009.2

Functionaliteiten

	<p>Klik op de knop BIG Copy en het Zoekscherm van de BIG CD-Rom verschijnt.</p>
---	---

Zoek het gewenste product op.



Identificatie
dizwaveldichloride
 Productnummer: 10323

Archiefnummer 10323
Gevaarsidentificatienummer X88
UN-nummer 1828
EG-catalogusnr 016-012-00-4
CAS nummer 10025-67-9
RTECS-nummer WS4300000

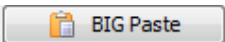
Productselectie
 Gelieve een product uit de lijst te selecteren:

Productnr.	Productnaam
10280	zwavel, vloeibaar
26874	zwavel[2*H2]zuur
10053	zwavelbioxide, vloeibaar, onder druk
10085	zwavelbloem
10324	zwavelbromide
10323	zwavelchloride
10323	zwavelchloride (chloorzwavel) (S2Cl2)
10325	zwavelchloride(=zwaveldichloride)
5940	zwavelchloriden
16362	zwaveldecafluoride
10325	zwaveldichloride
10325	zwaveldichloride (SCl2)
10053	zwaveldioxide
10053	zwaveldioxide, vloeibaar, onder druk

Bovenaan het identificatiescherm vindt u een knop "AbiWare" uitvoer.

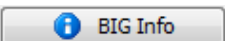
Klik op deze knop om de gegevens betreffende de identificatie te kopiëren.

Het BIG-programma sluit zich automatisch.

	Klik op de knop BIG Paste en de gegevens worden in <i>AbiPlan</i> ingelezen.
---	--

Naam	<input type="text" value="dizwaveldichloride"/>
CAS nr.	<input type="text" value="10025-67-9"/>
BIG nr.	<input type="text" value="10323"/>
ADR UNO nr.	<input type="text" value="1828"/>

Opmerking : synoniemnamen worden niet ingelezen.
U kan na het inlezen van de gegevens de fiche wijzigen en synoniemnamen toevoegen.

	Klik op de knop BIG info om de informatie op de BIG cd op te vragen over het geselecteerde product.
---	---



link met AbiDispatch

AbiDispatch omvat het beheer van meldingen, uitrukkingen en online raadplegen van informatie nuttig voor interventies en crisissituaties. De interface van AbiDispatch is gericht op een operationele omgeving: eenvoudig, duidelijk en snel in gebruik.

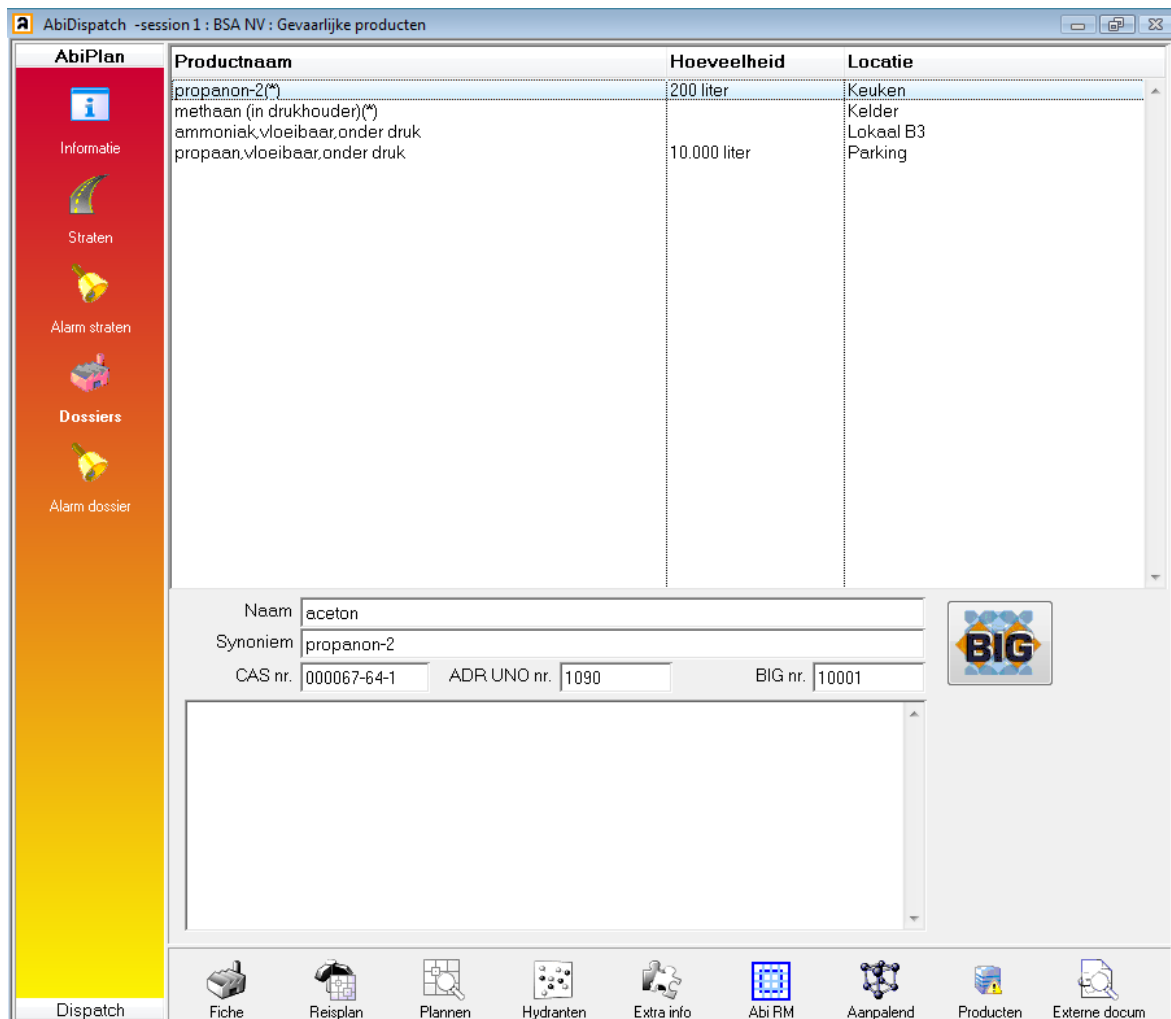
Lokale voorkeuren

AbiDispatch gebruikt dezelfde instellingen als AbiPlan.

In het bestand ABIDISPATCH.INI bepaalt u de folder waar de BIG-applicatie zich bevindt.
BIG_PATH=C:\Program Files\BIG\BIG Kaleidos 2009.2

Link BIG Kaleidos

Via AbiDispatch vindt u ook waar en welke gevaarlijke producten zijn opgeslagen.
Via de knop <BIG> kan u onmiddellijk alle informatie over een product opvragen in BIG Kaleidos.



The screenshot shows the AbiDispatch application window titled "AbiDispatch -session 1 : BSA NV : Gevaarlijke producten". On the left is a vertical navigation menu with icons for "Informatie", "Straten", "Alarm straten", "Dossiers", and "Alarm dossier". The main area contains a table with the following data:

Productnaam	Hoeveelheid	Locatie
propanon-2(*)	200 liter	Keuken
methaan (in drukhouder)**		Kelder
ammoniak, vloeibaar, onder druk	10.000 liter	Lokaal B3
propanon, vloeibaar, onder druk		Parking

Below the table, the "aceton" product is selected, showing its details in a form:

- Naam: aceton
- Synoniem: propanon-2
- CAS nr.: 000067-64-1
- ADR UNO nr.: 1090
- BIG nr.: 10001

At the bottom of the window is a toolbar with icons for "Dispatch", "Fiche", "Reisplan", "Plannen", "Hydranten", "Extra info", "Abi RM", "Aanpalend", "Producten", and "Externe docum".



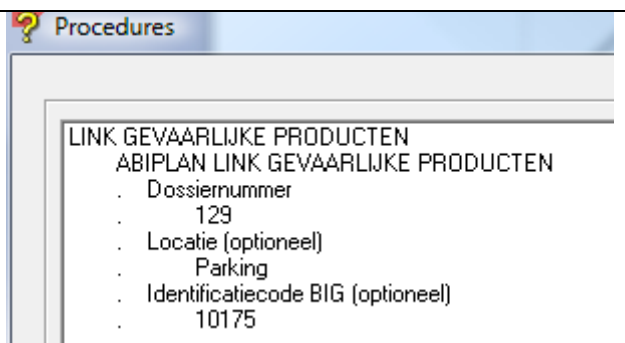
link met AbiRiskMatrix

AbiRiskMatrix is een platform om digitale **interventieplannen** snel, eenvoudig en uniform te beheren en aan te maken en is ontwikkeld in nauwe samenwerking met de brandweer.

AbiRiskMatrix voorziet in bereikbaarheidsplannen, aanvalsplannen en waterwinningsplannen. Bij AbiRiskMatrix wordt een set van iconen (smart shapes) geleverd waaraan ook informatie gekoppeld kan worden. Deze informatie kan men interactief consulteren.

Bij de aanmaak van het plan via Microsoft Visio kan U aan elk pictogram m.b.t. gevaarlijke stoffen informatie koppelen met betrekking tot deze producten.

Dit doet via de knop "Checklijst".
U kan daarbij een locatie koppelen of direct de BIG-code.



Informatie m.b.t. gevaarlijke stoffen gekoppeld aan een pictogram kan u opvragen via de AbiRiskMatrix-viewer in AbiPlan en/of AbiDispatch.

U krijgt daarbij een overzicht van alle producten gekoppeld aan een welbepaalde locatie.

Via de link met BIG Kaleidos kan u onmiddellijk alle informatie over een product opvragen.

